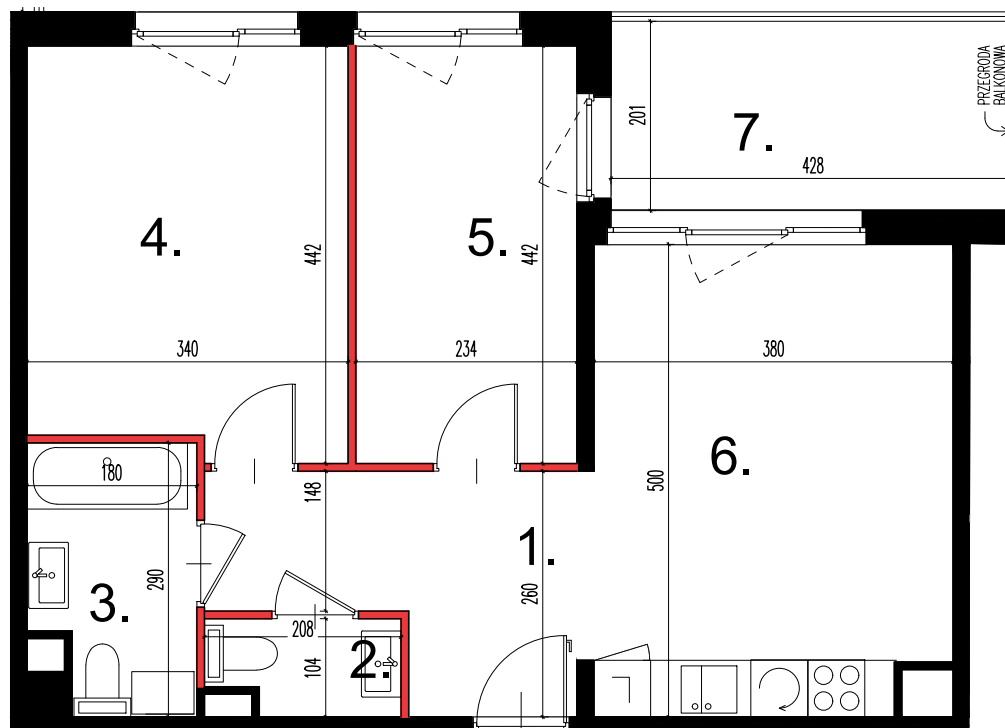


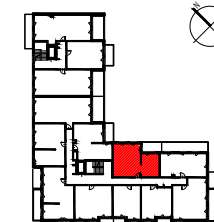


# Apartamenty Talarowa

Warszawa  
ul. Talarowa



SCHEMAT BUDYNKU:



ZESTAWIENIE POWIERZCHNI

1	HOL	7,79 m <sup>2</sup>
2	ŁAZIENKA	1,85 m <sup>2</sup>
3	ŁAZIENKA	4,59 m <sup>2</sup>
4	POKÓJ	14,31 m <sup>2</sup>
5	POKÓJ	10,21 m <sup>2</sup>
6	SALON Z KUCHNIĄ	18,69 m <sup>2</sup>

7	BALKON	8,60 m <sup>2</sup>
---	--------	---------------------

Uwagi: 1. Powierzchnie pomieszczeń podano z uwzględnieniem grubości tynków, zgodnie z normą PN-ISO 9836.  
 2. Wymiary pomieszczeń podano w stanie surowym, bez tynków.  
 3. Powierzchnie oraz wymiary mogą ulec niewielkim zmianom w trakcie realizacji obiektu.



■ ściana zewnętrzna / konstrukcyjna  
 ■ ściana wewnętrzna / działłowa

INWESTOR:

EP DEVELOPMENT Sp. z o.o.  
 ul. Jasna 15, 05-101 Nowy Dwór Mazowiecki, [www.europartner.nieruchomosci.pl](http://www.europartner.nieruchomosci.pl)

PROJEKTANT:

ATI ARCHITEKTURA TECHNIKA INWESTYCJE Sp. z o.o.  
 02-785 Warszawa, ul. Nutki 3

3	3	57,44	31
pokoje	piętro	m <sup>2</sup>	nr lokalu