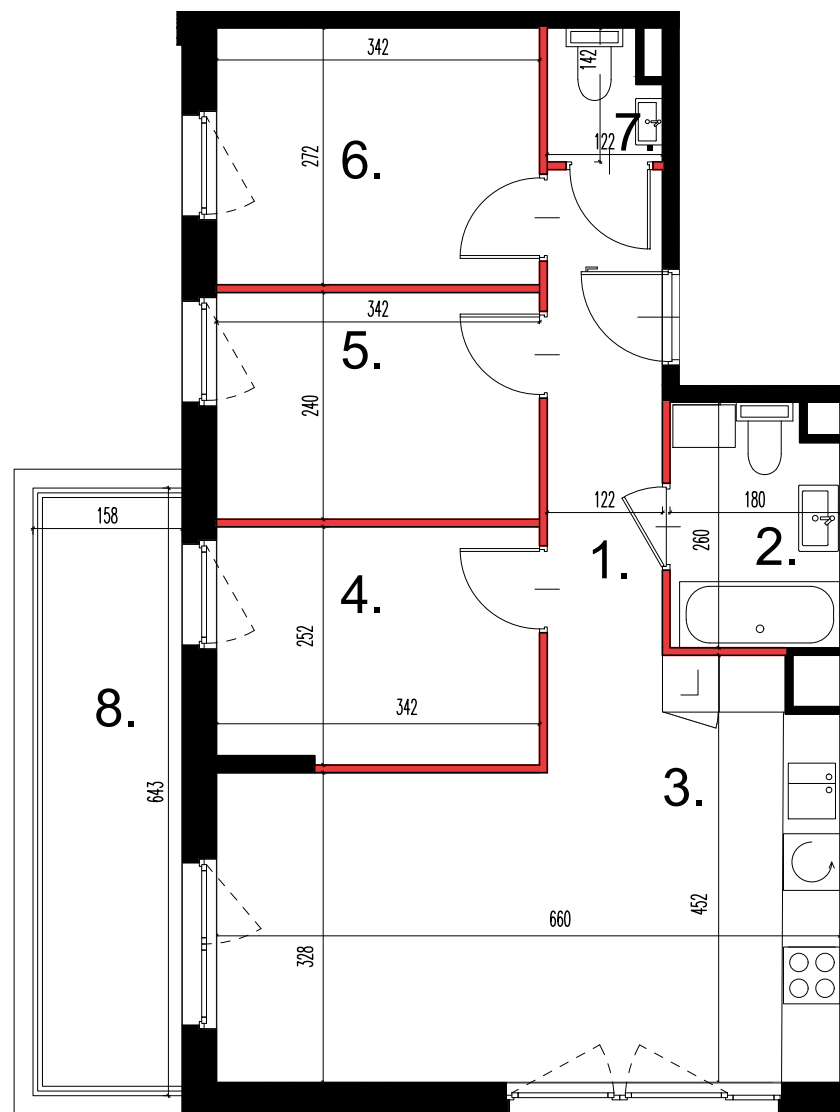




# Apartamenty Talarowa

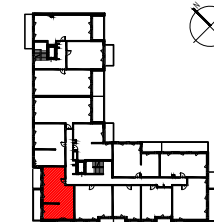
Warszawa  
ul. Talarowa



ściana zewnętrzna / konstrukcyjna  
 ściana wewnętrzna / działowa



SCHEMAT BUDYNKU:



ZESTAWIENIE POWIERZCHNI

1	HOL	6,17 m <sup>2</sup>
2	ŁAZIENKA	4,32 m <sup>2</sup>
3	SALON Z KUCHNIĄ	24,83 m <sup>2</sup>
4	POKÓJ	8,44 m <sup>2</sup>
5	POKÓJ	8,16 m <sup>2</sup>
6	POKÓJ	9,21 m <sup>2</sup>
7	WC	1,46 m <sup>2</sup>
8	BALKON	10,16 m <sup>2</sup>

Uwagi: 1. Powierzchnie pomieszczeń podano z uwzględnieniem grubości tynków, zgodnie z normą PN-ISO 9836.  
 2. Wymiary pomieszczeń podano w stanie surowym, bez tynków.  
 3. Powierzchnie oraz wymiary mogą ulec niewielkim zmianom w trakcie realizacji obiektu.

INWESTOR:

**EP DEVELOPMENT** Sp. z o.o.  
 ul. Jasna 15, 05-101 Nowy Dwór Mazowiecki, [www.europartner.nieruchomosci.pl](http://www.europartner.nieruchomosci.pl)

PROJEKTANT:

**ATI ARCHITEKTURA TECHNIKA INWESTYCJE** Sp. z o.o.  
 02-785 Warszawa, ul. Nutki 3

<b>4</b>	<b>1</b>	<b>62,59</b>	<b>17</b>
pokoje	piętro	m <sup>2</sup>	nr lokalu