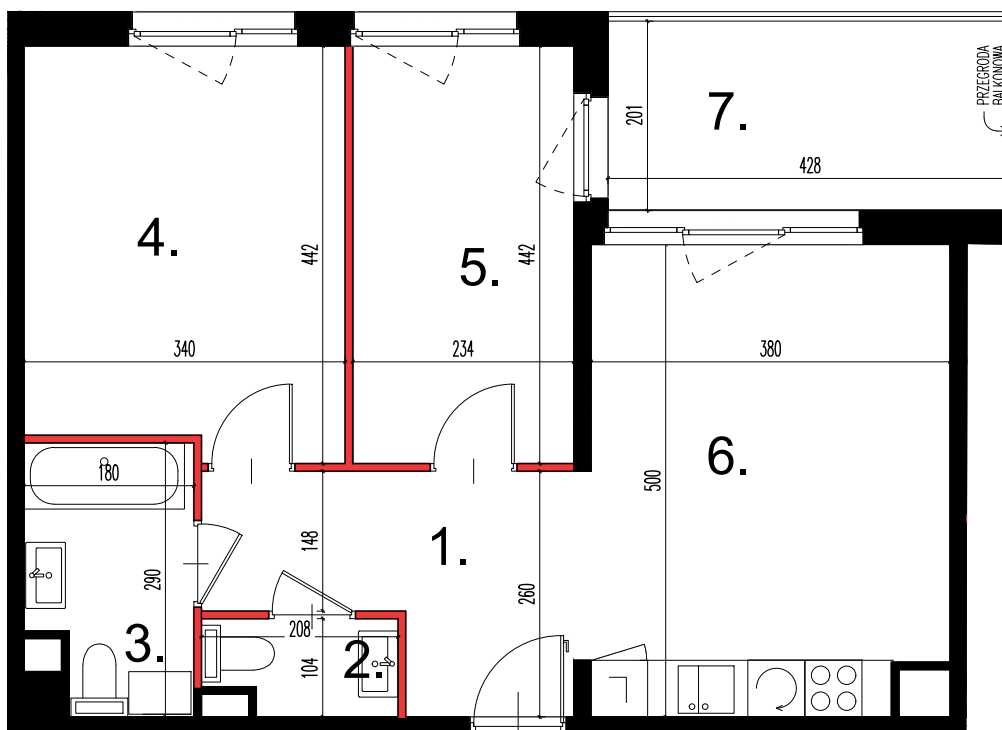


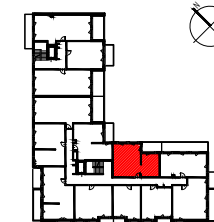


# Apartamenty Talarowa

Warszawa  
ul. Talarowa



SCHEMAT BUDYNKU:



ZESTAWIENIE POWIERZCHNI

|   |                 |                      |
|---|-----------------|----------------------|
| 1 | HOL             | 7,79 m <sup>2</sup>  |
| 2 | ŁAZIENKA        | 1,85 m <sup>2</sup>  |
| 3 | ŁAZIENKA        | 4,59 m <sup>2</sup>  |
| 4 | POKÓJ           | 14,31 m <sup>2</sup> |
| 5 | POKÓJ           | 10,21 m <sup>2</sup> |
| 6 | SALON Z KUCHNIĄ | 18,69 m <sup>2</sup> |
| 7 | BALKON          | 8,60 m <sup>2</sup>  |

Uwagi: 1. Powierzchnie pomieszczeń podano z uwzględnieniem grubości tynków, zgodnie z normą PN-ISO 9836.  
2. Wymiary pomieszczeń podano w stanie surowym, bez tynków.  
3. Powierzchnie oraz wymiary mogą ulec niewielkim zmianom w trakcie realizacji obiektu.



■ ściana zewnętrzna / konstrukcyjna  
■ ściana wewnętrzna / działowa

INWESTOR:

EP DEVELOPMENT Sp. z o.o.  
ul. Jasna 15, 05-101 Nowy Dwór Mazowiecki, [www.europartner.nieruchomosci.pl](http://www.europartner.nieruchomosci.pl)

PROJEKTANT:

ATI ARCHITEKTURA TECHNIKA INWESTYCJE Sp. z o.o.  
02-785 Warszawa, ul. Nutki 3

**3** pokoje  
**1** piętro  
**57,44** m<sup>2</sup>  
**11** nr lokalu