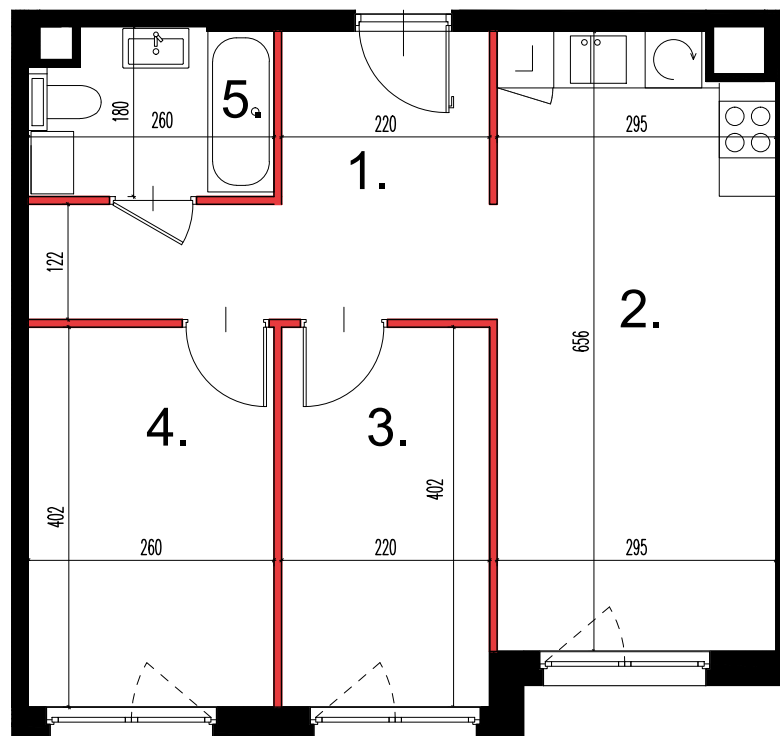


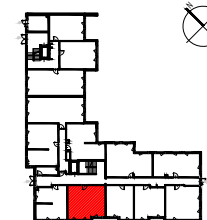


# Apartamenty Talarowa

Warszawa  
ul. Talarowa



SCHEMAT BUDYNKU:



ZESTAWIENIE POWIERZCHNI

1	HOL	10,01 m <sup>2</sup>
2	SALON Z KUCHNIĄ	18,71 m <sup>2</sup>
3	POKÓJ	8,80 m <sup>2</sup>
4	POKÓJ	10,32 m <sup>2</sup>
5	ŁAZIENKA	4,23 m <sup>2</sup>
6	OGRÓDEK	40,46 m <sup>2</sup>

Uwagi: 1. Powierzchnie pomieszczeń podano z uwzględnieniem grubości tynków, zgodnie z normą PN-ISO 9836.  
2. Wymiary pomieszczeń podano w stanie surowym, bez tynków.  
3. Powierzchnie oraz wymiary mogą ulec niewielkim zmianom w trakcie realizacji obiektu.



■ ściana zewnętrzna / konstrukcyjna  
■ ściana wewnętrzna / działowa

INWESTOR:

EP DEVELOPMENT Sp. z o.o.  
ul. Jasna 15, 05-101 Nowy Dwór Mazowiecki, [www.europartner.nieruchomosci.pl](http://www.europartner.nieruchomosci.pl)

PROJEKTANT:

ATI ARCHITEKTURA TECHNIKA INWESTYCJE Sp. z o.o.  
02-785 Warszawa, ul. Nutki 3

**3** pokoje  
**0** piętro  
**52,07** m<sup>2</sup>  
**9** nr lokalu