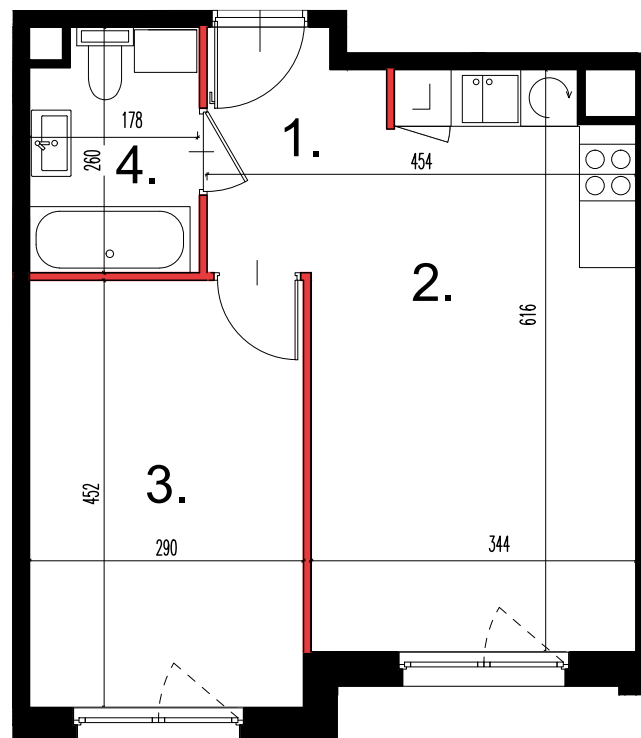


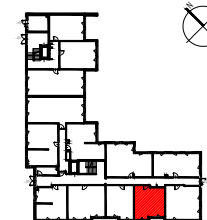


# Apartamenty Talarowa

Warszawa  
ul. Talarowa



SCHEMAT BUDYNKU:



ZESTAWIENIE POWIERZCHNI

1	HOL	4,63 m <sup>2</sup>
2	SALON Z KUCHNIĄ	18,80 m <sup>2</sup>
3	POKÓJ	12,96 m <sup>2</sup>
4	ŁAZIENKA	4,32 m <sup>2</sup>

5	OGRÓDEK	32,94 m <sup>2</sup>
---	---------	----------------------

Uwagi: 1. Powierzchnie pomieszczeń podano z uwzględnieniem grubości tynków, zgodnie z normą PN-ISO 9836.  
 2. Wymiary pomieszczeń podano w stanie surowym, bez tynków.  
 3. Powierzchnie oraz wymiary mogą ulec niewielkim zmianom w trakcie realizacji obiektu.



■ ściana zewnętrzna / konstrukcyjna  
 ■ ściana wewnętrzna / działowa

INWESTOR:  
**EP DEVELOPMENT** Sp. z o.o.  
 ul. Jasna 15, 05-101 Nowy Dwór Mazowiecki, [www.europartner.nieruchomosci.pl](http://www.europartner.nieruchomosci.pl)

PROJEKTANT:  
**ATI ARCHITEKTURA TECHNIKA INWESTYCJE** Sp. z o.o.  
 02-785 Warszawa, ul. Nutki 3

<b>2</b> pokoje	<b>0</b> piętro	<b>40,71</b> m <sup>2</sup>	<b>7</b> nr lokalu
--------------------	--------------------	--------------------------------	-----------------------