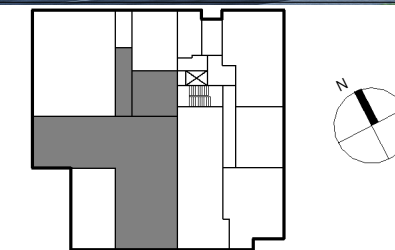


REZYDENCJA GRZYBOWA

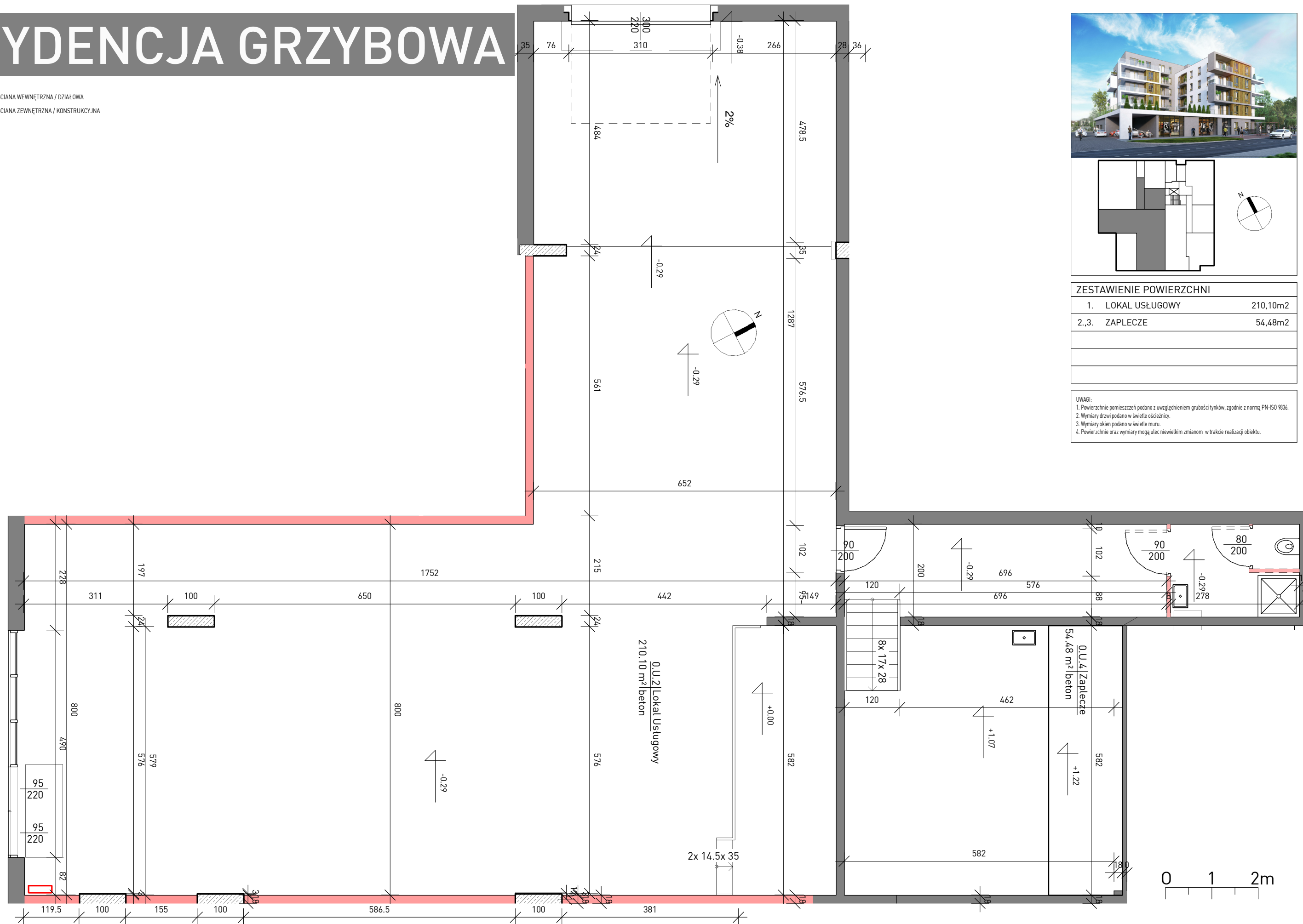
— ŚCIANA WEWNĘTRZNA / DZIAŁOWA
— ŚCIANA ZEWNĘTRZNA / KONSTRUKCYJNA



ZESTAWIENIE POWIERZCHNI

1.	LOKAL USŁUGOWY	210,10m ²
2.,3.	ZAPLECZE	54,48m ²

UWAGI:
 1. Powierzchnie pomieszczeń podano z uwzględnieniem grubości tynków, zgodnie z normą PN-ISO 9836.
 2. Wymiary drzwi podano w świetle ościeżnicy.
 3. Wymiary okien podano w świetle muru.
 4. Powierzchnie oraz wymiary mogą ulec niewielkim zmianom w trakcie realizacji obiektu.



INWESTOR: EUROPARTNER II Sp. z o. o. Sp. komandytowa
 ul. Paderewskiego 1C, 05-100 Nowy Dwór Mazowiecki

PROJEKTANT: ATI ARCHITEKTURA TECHNIKA INWESTYCJE Sp. z o.o.
 02-785 Warszawa, ul. Nutki 3, tel/fax: (022) 855 63 36; 855 63 37, ati@ati.waw.pl

3 POKOJE 0 PIĘTRO 264.58 m² U-02