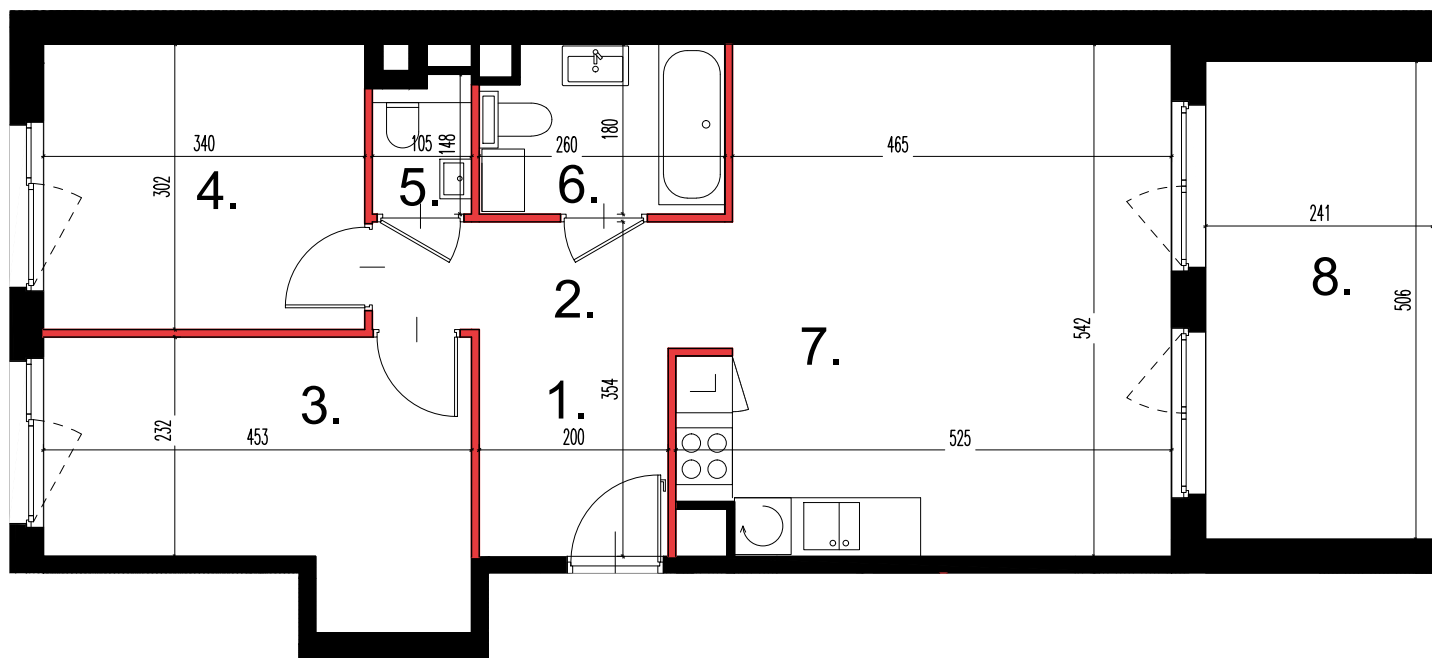


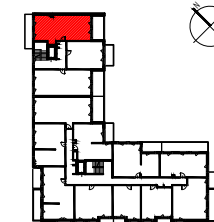


# Apartamenty Talarowa

Warszawa  
ul. Talarowa



SCHEMAT BUDYNKU:



ZESTAWIENIE POWIERZCHNI

1	HOL	4,37 m <sup>2</sup>
2	KORYTARZ	4,77 m <sup>2</sup>
3	POKÓJ	11,67 m <sup>2</sup>
4	POKÓJ	10,14 m <sup>2</sup>
5	ŁAZIENKA	1,37 m <sup>2</sup>
6	ŁAZIENKA	4,28 m <sup>2</sup>
7	SALON Z KUCHNIĄ	25,77 m <sup>2</sup>
8	BALKON	13,01 m <sup>2</sup>

Uwagi: 1. Powierzchnie pomieszczeń podano z uwzględnieniem grubości tynków, zgodnie z normą PN-ISO 9836.  
 2. Wymiary pomieszczeń podano w stanie surowym, bez tynków.  
 3. Powierzchnie oraz wymiary mogą ulec niewielkim zmianom w trakcie realizacji obiektu.

■ ściana zewnętrzna / konstrukcyjna  
 ■ ściana wewnętrzna / działłowa



INWESTOR:

EP DEVELOPMENT Sp. z o.o.  
 ul. Jasna 15, 05-101 Nowy Dwór Mazowiecki, [www.europartner.nieruchomosci.pl](http://www.europartner.nieruchomosci.pl)

PROJEKTANT:

ATI ARCHITEKTURA TECHNIKA INWESTYCJE Sp. z o.o.  
 02-785 Warszawa, ul. Nutki 3

**3** pokoje    **3** piętro    **62,37** m<sup>2</sup>    **50** nr lokalu