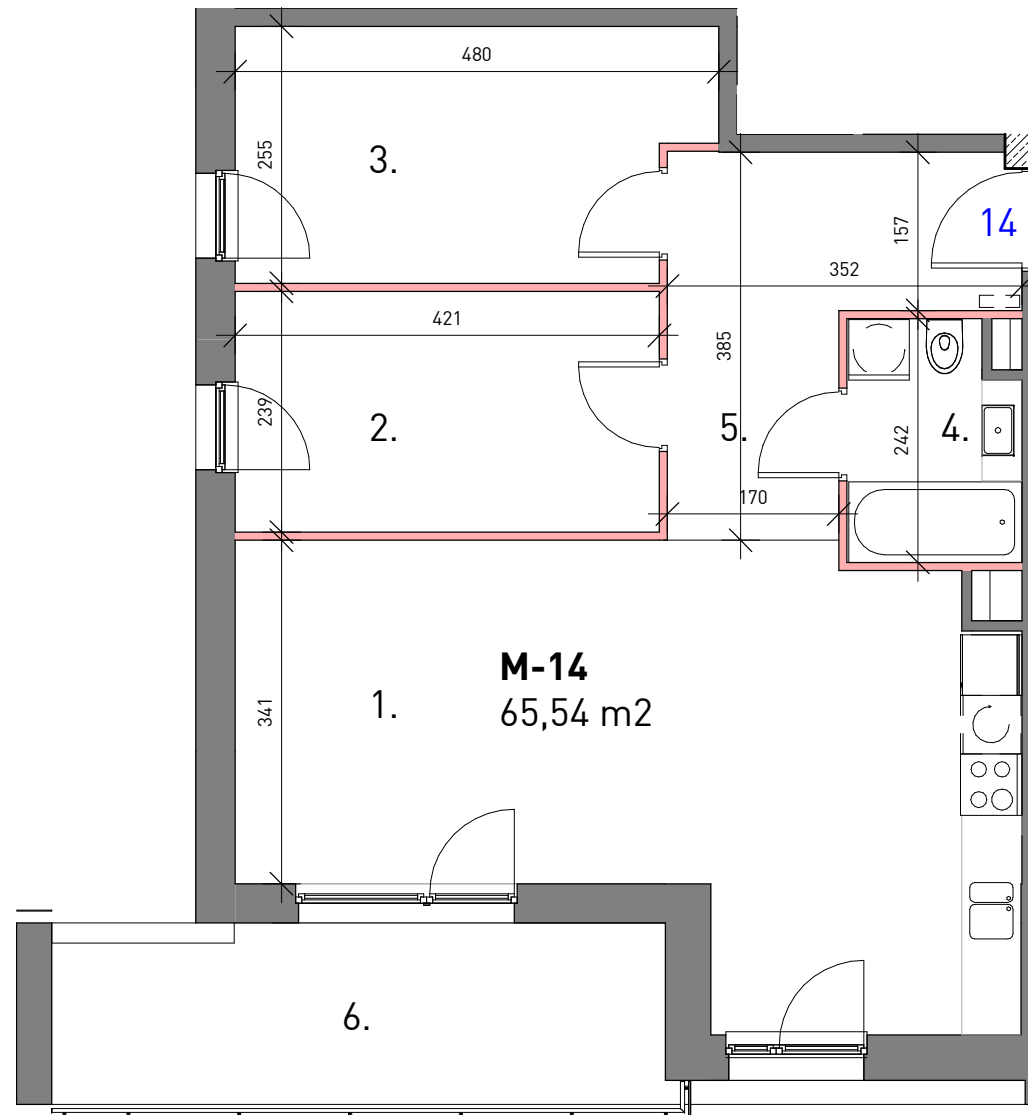
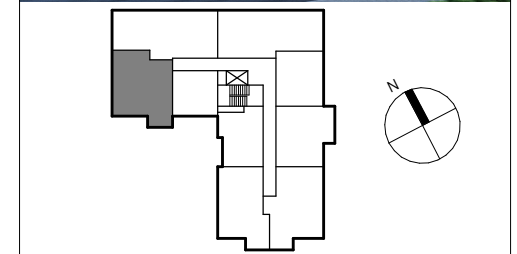
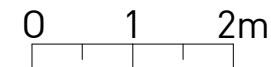


# REZYDENCJA GRZYBOWA



— ŚCIANA WEWNĘTRZNA / DZIAŁOWA  
— ŚCIANA ZEWNĘTRZNA / KONSTRUKCYJNA



## ZESTAWIENIE POWIERZCHNI

1.	SALON Z ANEKSEM KUCHENNYM	30,71m <sup>2</sup>
2.	SYPIALNIA	10,06m <sup>2</sup>
3.	SYPIALNIA	11,42m <sup>2</sup>
4.	ŁAZIENKA	3,97m <sup>2</sup>
5.	PRZEDSIONEK	9,38m <sup>2</sup>
6.	BALKON	10,6m <sup>2</sup>

## UWAGI:

- Powierzchnie pomieszczeń podano z uwzględnieniem grubości tynków, zgodnie z normą PN-ISO 9836.
- Wymiary drzwi podano w świetle ościeżnicy.
- Wymiary okien podano w świetle muru.
- Powierzchnie oraz wymiary mogą ulec niewielkim zmianom w trakcie realizacji obiektu.

INWESTOR: EUROPARTNER II Sp. z o. o. Sp. komandytowa  
 ul. Paderewskiego 1C, 05-100 Nowy Dwór Mazowiecki

PROJEKTANT: ATI ARCHITEKTURA TECHNIKA INWESTYCJE Sp. z o.o.  
 02-785 Warszawa, ul. Nutki 3, tel/fax: (022) 855 63 36; 855 63 37, ati@ati.waw.pl

3 POKOJE

2 PIĘTRO

65.54 m<sup>2</sup>

M-14