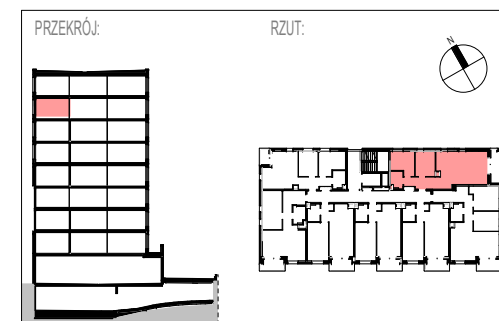
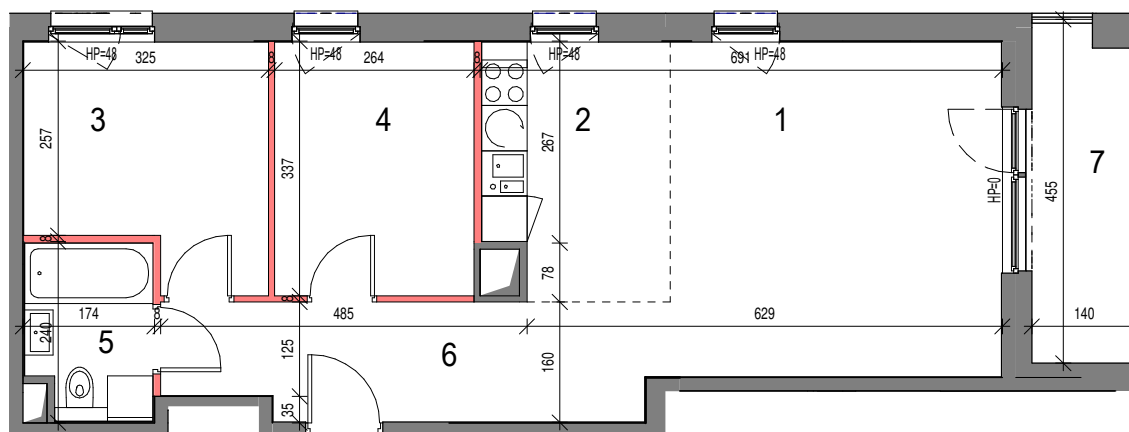
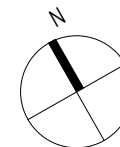


# REZYDENCJA PIASKOWA



ZESTAWIENIE POWIERZCHNI		m <sup>2</sup>
1 salon		19.43
2 aneks kuchenny		8.10
3 pokój		9.44
4 pokój		8.87
5 łazienka		3.77
6 hol		10.00
7 balkon		6.14

- MOŻLIWOŚĆ WYDZIELENIA KUCHNI
- ŚCIANA WEWNĘTRZNA / DZIAŁOWA
- ŚCIANA ZEWNĘTRZNA / KONSTRUKCYJNA

SKALA LINIOWA: 0 0,5m 1m 2m 3m

UWAGI:  
 1. Powierzchnie pomieszczeń podano z uwzględnieniem grubości tynków, zgodnie z normą PN-ISO 9836.  
 2. Powierzchnie oraz wymiary mogą ulec niewielkim zmianom w trakcie realizacji obiektu.  
 3. Wymiary pomieszczeń podane w stanie surowym.

INWESTOR: **EURO PARTNER II** Sp. z o.o. Sp. komandytowa  
 05-101 Nowy Dwór Mazowiecki, ul. Jasna 15, biuro@europartner.nieruchomosci.pl

PROJEKTANT: **ATI ARCHITEKTURA TECHNIKA INWESTYCJE** Sp. z o.o.  
 02-785 Warszawa, ul. Nutki 3, tel. 692 450 717, pt@ati.waw.pl

CZĘŚĆ	<b>A</b>	METRAŻ MIESZKANIA m <sup>2</sup>	<b>59.61</b>
POKOJE	<b>3</b>	PIĘTRO	<b>7</b>
		<b>A43</b>	