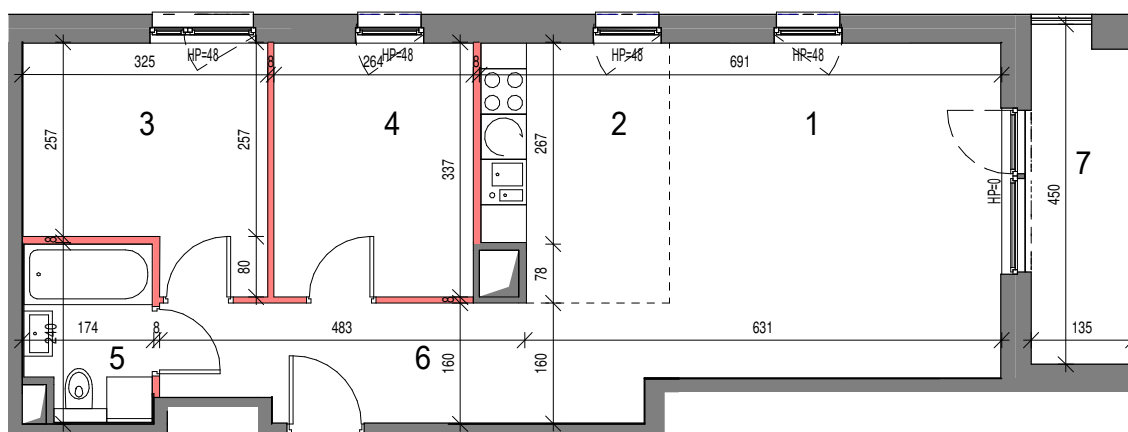
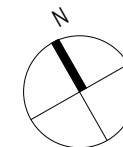


REZYDENCJA PIASKOWA



| ZESTAWIENIE POWERZCHNI | | m ² |
|------------------------|----------------|----------------|
| 1 | salon | 19.42 |
| 2 | aneks kuchenny | 8.10 |
| 3 | pokój | 9.44 |
| 4 | pokój | 8.87 |
| 5 | łazienka | 3.77 |
| 6 | hol | 10.00 |
| 7 | balkon | 6.14 |

UWAGI:
 1. Powierzchnie pomieszczeń podano z uwzględnieniem grubości tynków, zgodnie z normą PN-ISO 9836.
 2. Powierzchnie oraz wymiary mogą ulec niewielkim zmianom w trakcie realizacji obiektu.
 3. Wymiary pomieszczeń podane w stanie surowym.

- MOŻLIWOŚĆ WYDZIELENIA KUCHNI
- ŚCIANA WEWNĘTRZNA / DZIAŁOWA
- ŚCIANA ZEWNĘTRZNA / KONSTRUKCYJNA

SKALA LINIOWA: 0 0.5m 1m 2m 3m

INWESTOR: **EURO PARTNER II** Sp. z o.o. Sp. komandytowa
 05-101 Nowy Dwór Mazowiecki, ul. Jasna 15, biuro@europartner.nieruchomosci.pl

PROJEKTANT: **ATI ARCHITEKTURA TECHNIKA INWESTYCJE** Sp. z o.o.
 02-785 Warszawa, ul. Nutki 3, tel. 692 450 717, pt@ati.waw.pl

| | | | |
|--------|----------|----------------------------------|--------------|
| CZĘŚĆ | A | METRAŻ MIESZKANIA m ² | 59.61 |
| POKOJE | 3 | PIĘTRO | 4 |
| | | A22 | |